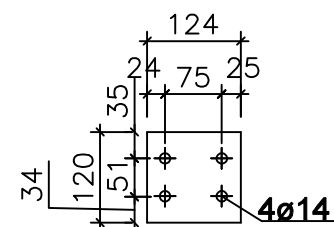
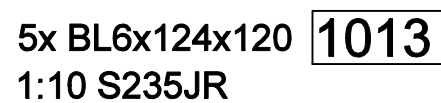
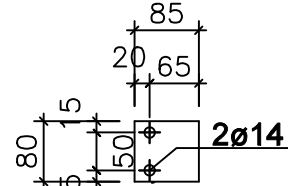


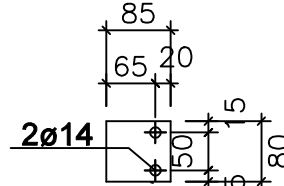
RAMA nr 2



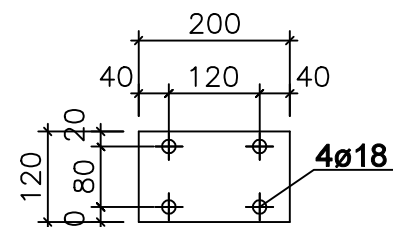
1x BL6x85x80 1014
1:10 S235JR



1x BL6x85x80 1015
1:10 S235JR




6x BL10x200x120 1012
1:10 S235JR



- UWAGI:
- konstrukcję w całości ocynkować ogniowo
- należy uwzględnić otwory technologiczne wg wytycznych cynkowni
- montaż wg rysunku PT-K-00
- rozpatrywać łącznie z opisem technicznym oraz projektami branżowymi
- Kolejne ramy łączyć za pomocą blach 6x poz.1012 poprzez śruby M16x170 ocynkowane ogniowo
- jeżeli na rysunku nie wskazano inaczej to w miejscach połączeń profili stalowych należy wykonać spoinę pachwinową $a=4\text{mm}$
- wszystkie profile zamknięte należy lutować z górną płaszczyzną, zgodnie z przekrojem

Pozycja	Nazwa	Ilość [szt.]	Długość [mm]	Materiał	Waga 1 szt. [kg]	Waga całk. [kg]
	wykonać x	4				
1003	RHS50x25x3	1	1643	S235JR	4.93	4.93
Razem:		1				4.93
					Spójny 1.8%	0.09
					Razem:	5.02
					x 4	20.08
2	wykonać x	1				
1011	RHS120x80x4	1	3000	S235JR	35.7	35.7
1010	RHS120x60x4	1	2130	S235JR	22.36	22.36
1009	RHS80x40x3	2	1970	S235	10.42	20.84
1006	RHS120x60x4	1	7603	S235JR	90.47	90.47
1005	RHS120x60x4	2	1970	S235	21.08	42.16
1004	RHS50x25x3	4	1400	S235	4.2	16.8
1000	RHS50x25x3	12	1450	S235	4.35	52.2
Razem:		23				280.54
					Spójny 1.8%	5.05
					Razem:	285.59
					x 1	285.59
3	wykonać x	2				
1007	RHS50x25x3	1	1603	S235JR	4.81	4.81
Razem:		1				4.81
					Spójny 1.8%	0.09
					Razem:	4.9
					x 2	9.79
4	wykonać x	1				
1006	RHS120x80x4	1	7603	S235JR	90.47	90.47
Razem:		1				90.47
					Spójny 1.8%	1.63
					Razem:	92.1
					x 1	92.1
5	wykonać x	1				
1008	RHS50x25x3	1	1454	S235	4.36	4.36
1002	RHS50x25x3	3	1460	S235	4.38	13.14
1001	RHS80x40x3	3	435	S235	2.3	6.9
18-1000	RHS80x40x3	1	435	S235	2.3	2.3
Razem:		8				26.71
					Spójny 1.8%	0.49
					Razem:	27.19
					x 1	27.19
6	wykonać x	1				
1015	BL6x85x80	1	85	S235JR	0.32	0.32
1008	RHS50x25x3	1	1454	S235	4.36	4.36
1002	RHS50x25x3	3	1460	S235	4.38	13.14
1001	RHS80x40x3	4	435	S235	2.3	9.2
Razem:		11				27.28
					Spójny 1.8%	0.49
					Razem:	27.51
					x 1	27.51
7	wykonać x	1				
1014	BL6x85x80	1	85	S235JR	0.32	0.32
Razem:		1				0.32
					Spójny 1.8%	0.01
					Razem:	0.33
					x 1	0.33
19-01	wykonać x	6				
1012	BL10x200x120	1	200	S235JR	1.88	1.88
-	M16 8.8	12	170	8.8	0.37	4.41
Razem:		13				6.29
					Spójny 1.8%	0.11
					Razem:	6.41
					x 1	16
34	wykonać x	5				
1013	BL6x124x120	1	124	S235JR	0.7	0.7
Razem:		1				0.7
					Spójny 1.8%	0.01
					Razem:	0.71
					x 4	3.55
					Całość razem:	482.15

		NAZWISKO		NR UPD.	PODPIS	DATA	Carosc razem:		402,15		
PROJEKTOWAL :		mgr inż. Jarosław Jachowicz		06.12.2024r.							
RYSOWAL :		inż. Filip Tenderenda		06.12.2024r.							
INWESTOR:		Gmina Sulęcyno ul. Kaszubska 28 83-320 Sulęcyno				<div><div></div><div>WYBUDUJ.PL wybuduj.pl Filip Tenderenda ul. Pochyła 52, 77-100 Bydów tel.: +48 7991111471; mail: biuro@wybuduj.pl NIP: 8421783038 REGON: 386621906</div></div>					
ADRES INWESTYCJI:		Sulęcyno, dz. nr 3181/16 oraz 381 obręb Sulęcyno									
TREŚĆ RYSUNKU:		Rama nr 1									
SKALA :		NAZWA PŁUKU :		FAZA PROJEKTOWA		NR RYSUNKU		DATA OPRACOWANIA		NR REV.	
1:10		Rozbudowa kapielejki Sulecyszno, dz. nr 3181, 381, 382, 383, 384, 385, 386, 387, 388, 389, 390, 391, 392, 393, 394, 395, 396, 397, 398, 399, 400, 401, 402, 403, 404, 405, 406, 407, 408, 409, 410, 411, 412, 413, 414, 415, 416, 417, 418, 419, 420, 421, 422, 423, 424, 425, 426, 427, 428, 429, 430, 431, 432, 433, 434, 435, 436, 437, 438, 439, 440, 441, 442, 443, 444, 445, 446, 447, 448, 449, 450, 451, 452, 453, 454, 455, 456, 457, 458, 459, 460, 461, 462, 463, 464, 465, 466, 467, 468, 469, 470, 471, 472, 473, 474, 475, 476, 477, 478, 479, 480, 481, 482, 483, 484, 485, 486, 487, 488, 489, 490, 491, 492, 493, 494, 495, 496, 497, 498, 499, 500, 501, 502, 503, 504, 505, 506, 507, 508, 509, 510, 511, 512, 513, 514, 515, 516, 517, 518, 519, 520, 521, 522, 523, 524, 525, 526, 527, 528, 529, 530, 531, 532, 533, 534, 535, 536, 537, 538, 539, 540, 541, 542, 543, 544, 545, 546, 547, 548, 549, 550, 551, 552, 553, 554, 555, 556, 557, 558, 559, 560, 561, 562, 563, 564, 565, 566, 567, 568, 569, 570, 571, 572, 573, 574, 575, 576, 577, 578, 579, 580, 581, 582, 583, 584, 585, 586, 587, 588, 589, 590, 591, 592, 593, 594, 595, 596, 597, 598, 599, 600, 601, 602, 603, 604, 605, 606, 607, 608, 609, 610, 611, 612, 613, 614, 615, 616, 617, 618, 619, 620, 621, 622, 623, 624, 625, 626, 627, 628, 629, 630, 631, 632, 633, 634, 635, 636, 637, 638, 639, 640, 641, 642, 643, 644, 645, 646, 647, 648, 649, 650, 651, 652, 653, 654, 655, 656, 657, 658, 659, 660, 661, 662, 663, 664, 665, 666, 667, 668, 669, 670, 671, 672, 673, 674, 675, 676, 677, 678, 679, 680, 681, 682, 683, 684, 685, 686, 687, 688, 689, 690, 691, 692, 693, 694, 695, 696, 697, 698, 699, 700, 701, 702, 703, 704, 705, 706, 707, 708, 709, 710, 711, 712, 713, 714, 715, 716, 717, 718, 719, 720, 721, 722, 723, 724, 725, 726, 727, 728, 729, 730, 731, 732, 733, 734, 735, 736, 737, 738, 739, 740, 741, 742, 743, 744, 745, 746, 747, 748, 749, 750, 751, 752, 753, 754, 755, 756, 757, 758, 759, 760, 761, 762, 763, 764, 765, 766, 767, 768, 769, 770, 771, 772, 773, 774, 775, 776, 777, 778, 779, 780, 781, 782, 783, 784, 785, 786, 787, 788, 789, 790, 791, 792, 793, 794, 795, 796, 797, 798, 799, 800, 801, 802, 803, 804, 805, 806, 807, 808, 809, 810, 811, 812, 813, 814, 815, 816, 817, 818, 819, 820, 821, 822, 823, 824, 825, 826, 827, 828, 829, 830, 831, 832, 833, 834, 835, 836, 837, 838, 839, 840, 841, 842, 843, 844, 845, 846, 847, 848, 849, 850, 851, 852, 853, 854, 855, 856, 857, 858, 859, 860, 861, 862, 863, 864, 865, 866, 867, 868, 869, 870, 871, 872, 873, 874, 875, 876, 877, 878, 879, 880, 881, 882, 883, 884, 885, 886, 887, 888, 889, 890, 891, 892, 893, 894, 895, 896, 897, 898, 899, 900, 901, 902, 903, 904, 905, 906, 907, 908, 909, 910, 911, 912, 913, 914, 915, 916, 917, 918, 919, 920, 921, 922, 923, 924, 925, 926, 927, 928, 929, 930, 931, 932, 933, 934, 935, 936, 937, 938, 939, 940, 941, 942, 943, 944, 945, 946, 947, 948, 949, 950, 951, 952, 953, 954, 955, 956, 957, 958, 959, 960, 961, 962, 963, 964, 965, 966, 967, 968, 969, 970, 971, 972, 973, 974, 975, 976, 977, 978, 979, 980, 981, 982, 983, 984, 985, 986, 987, 988, 989, 990, 991, 992, 993, 994, 995, 996, 997, 998, 999, 1000		techniczny		PT-K-05		06.12.2024r.		-	